

Pour mieux coordonner les professionnels de santé, du social et du médico-social

Crise sanitaire, vieillissement de la population, développement des maladies chroniques, difficultés démographiques... les professionnels attendent des solutions innovantes, qui facilitent leur travail et améliorent les prises en charge.

→ Améliorer la coordination grâce au partage de l'information

Médecins libéraux et hospitaliers, infirmiers, pharmaciens, kinés, biologistes, travailleurs sociaux et médico-sociaux... disposent avec la plateforme eTICSS de services numériques qui leur permettent de partager efficacement l'information nécessaire à la prise en charge pluriprofessionnelle et concertée de leurs patients.

→ Les bénéfices pour les utilisateurs

- Accès sécurisé et en temps réel aux données médicales et sociales.
- Échange d'informations facilité pour les professionnels engagés dans l'exercice coordonné (Maisons de Santé Pluridisciplinaires, réseaux, hôpitaux) et professionnels de l'action sociale.
- Gain de temps médical.
- Meilleure qualité de la prise en charge.
- Amélioration du suivi médical et social des patients.
- Outil utilisable en mobilité.

Un projet pour et avec les professionnels

eTICSS associe étroitement les professionnels pour recueillir leurs attentes et les traduire en services, solliciter leur avis au cours de leur développement technique, participer aux tests à la livraison de chaque nouvelle version de la plateforme.



eTICSS est un ensemble de services numériques de coordination, utiles à la prise en charge des pathologies chroniques (cancer, diabète, neurologique, parcours santé mentale, cardiologie, obésité) et pour des populations spécifiques (périnatalité, précarité, développement de l'enfant, personnes handicapées).

Besoin d'un appui ou de conseils pour un patient en situation complexe ?



APPELEZ
Le **Numéro Webhelp**
d'Assistance et de Support au
0805 950 555*

de 8h30 à 17h30
du lundi au vendredi

*Appel gratuit



eTICSS est un projet Territoire de Soins Numérique (TSN) du Programme d'Investissements d'Avenir, qui a reçu en 2020 un soutien financier du Fonds Européen de Développement Régional (FEDER).

eTICSS
GRADeS BFC
16 rue Paul Milleret
25000 Besançon
eticss@esante-bfc.fr
03 85 48 21 75
eticss.fr

Pour toute demande de formation et présentation, contactez eticss-animation@esante-bfc.fr

eTICSS
Territoire Innovant Coordonné Santé Social

Conception : agence baestlle

eTICSS
Territoire Innovant Coordonné Santé Social

Améliorons ensemble les parcours de santé grâce aux services numériques



eTICSS est une plateforme de services numériques

eTICSS offre un ensemble de services qui répondent aux besoins de coordination des professionnels dans la prise en charge pluridisciplinaire des pathologies chroniques et du suivi Covid.

Le dossier de coordination polyvalent (DCP)

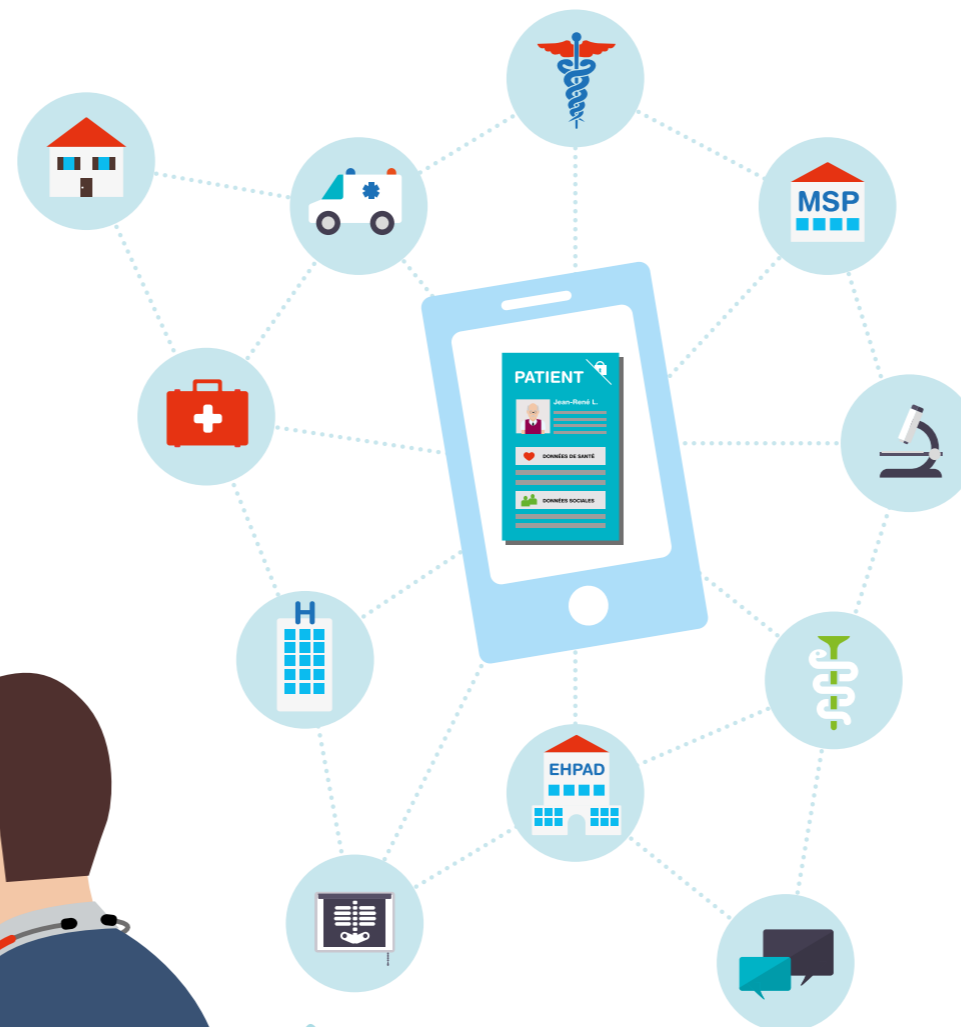
Le dossier du patient est le support de la coordination. Il est partagé entre les professionnels de santé (médecin traitant, pharmacien, hôpital), les professionnels du médico-social et social et les professionnels des dispositifs d'appui à la coordination polyvalente ou thématique. Il peut être ouvert aussi bien dans les cabinets de ville que par les structures de coordination ou à l'hôpital.

Le plan personnalisé de santé (PPS)

Pour chaque patient qui le nécessite, eTICSS permet d'élaborer un **plan personnalisé de santé**. Le PPS offre une vision commune des étapes clés de la prise en charge, qui, par exemple, peuvent être prévues avant la sortie d'hôpital. eTICSS évite ainsi les ruptures de prise en charge, fréquentes à cette phase du parcours.

Des outils spécifiques

- Gestion du cercle de soins
- Accès aux informations du ROR et à Via Trajectoire
- Agenda partagé
- MSSanté désormais Mailiz
- Dépistage, repérage, évaluation de la situation de la personne
- Bon usage du médicament, Conciliation médicamenteuse, CVE, expertise vaccination
- Suivi post-hospitalisation
- Événements critiques



eTICSS existe désormais sous forme d'appli, utilisable sur tous les smartphones. Un outil de choix pour les professionnels fréquemment au domicile des patients, et qui doivent pouvoir accéder au Dossier du patient et échanger avec les membres du cercle de soins.



Pour fluidifier les parcours des patients

Les services eTICSS sont ouverts à tous les professionnels santé-social de Bourgogne Franche-Comté qui souhaitent inscrire certains patients dans des parcours coordonnés, quels que soient leur âge, leur pathologie ou la complexité de leur situation.

Les parcours déjà fonctionnels sur la plateforme

Aujourd'hui, eTICSS permet déjà de gérer plusieurs de ces parcours :

- Appui à la prise en charge coordonnée
- INTERRAI
- Diabète gestationnel
- Suivi Post AVC et IDM
- Maladie Neurodégénérative

Vers de nouveaux parcours

D'autres pathologies et populations pourront bientôt être prises en charge sur eTICSS :

- Nutrition et Obésité
- Diabète
- Obésité pédiatrique
- Cancérologie

À l'avenir, la mise en place d'eTICSS comme portail ville-hôpital offrira aux médecins libéraux une visibilité sur les parcours de leurs patients hospitalisés et inversement, aux hospitaliers, un suivi de leurs patients à leur retour à domicile.

Sécurité et confidentialité

Toutes les mesures sont prises pour assurer l'intégrité des données traitées sur eTICSS et le respect strict des droits du patient.

- Avant la création de son dossier eTICSS, le patient est informé par un professionnel et son consentement est recueilli.
- Son identité est vérifiée et recherchée dans le serveur d'identité régional IDEO IDENTITY
- La qualité des professionnels accédant à eTICSS est vérifiée lors de la création des comptes.
- L'hébergement des données est assuré par le GRADeS, hébergeur de santé agréé.